

科尔沁右翼中旗百吉纳工业园区 国土空间详细规划 (公示稿)



2026年04月

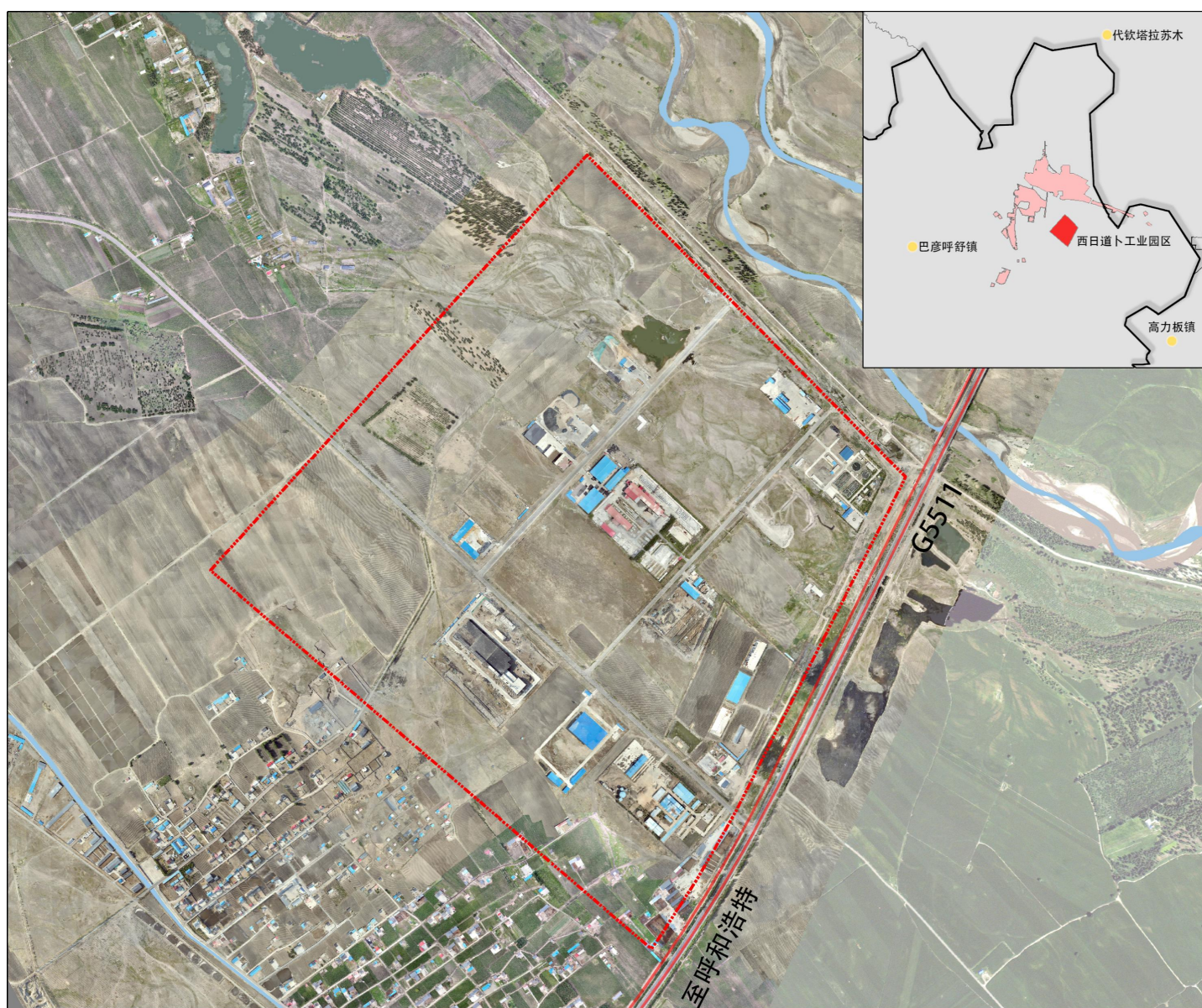
前言

为贯彻落实《中共中央 国务院关于建立国土空间规划体系并监督实施的若干意见》（中发〔2019〕18号）、《自然资源部关于加强国土空间详细规划工作的通知》（自然资发〔2023〕43号）及内蒙古自治区、兴安盟关于国土空间规划的相关文件要求，落实和传导《兴安盟科尔沁右翼中旗国土空间总体规划（2021—2035年）》等上位规划的管控与引导要求，坚持以“生态优先、绿色发展”为导向，结合科尔沁右翼中旗百吉纳工业园区（西日道卜产业园、布里亚特产业园）实际情况，编制《科尔沁右翼中旗百吉纳工业园区国土空间详细规划》（以下简称《规划》）。

《规划》是实施国土空间用途管制、核发建设用地规划许可证、建设工程规划许可证等城乡建设项目许可，以及实施园区开发建设、整治更新活动的法定依据，是优化园区空间结构、完善功能配置、激发产业活力、促进循环经济发展的重要实施性政策工具。

01基本情况

- 科尔沁右翼中旗百吉纳工业园区位于内蒙古自治区东部，兴安盟南部，科尔沁右翼中旗境内。本次科尔沁右翼中旗百吉纳工业园区规划范围为：西日道卜产业园和布里亚特产业园。
- 西日道卜产业园位于巴彦呼舒镇南部，霍林河以南，现状省际大通道G5511以西，规划面积为3.33平方公里。



西日道卜产业园区位图

- 布里亚特产业园位于哈日诺尔苏木西南部，与铁路相接，规划面积为1.19平方公里。



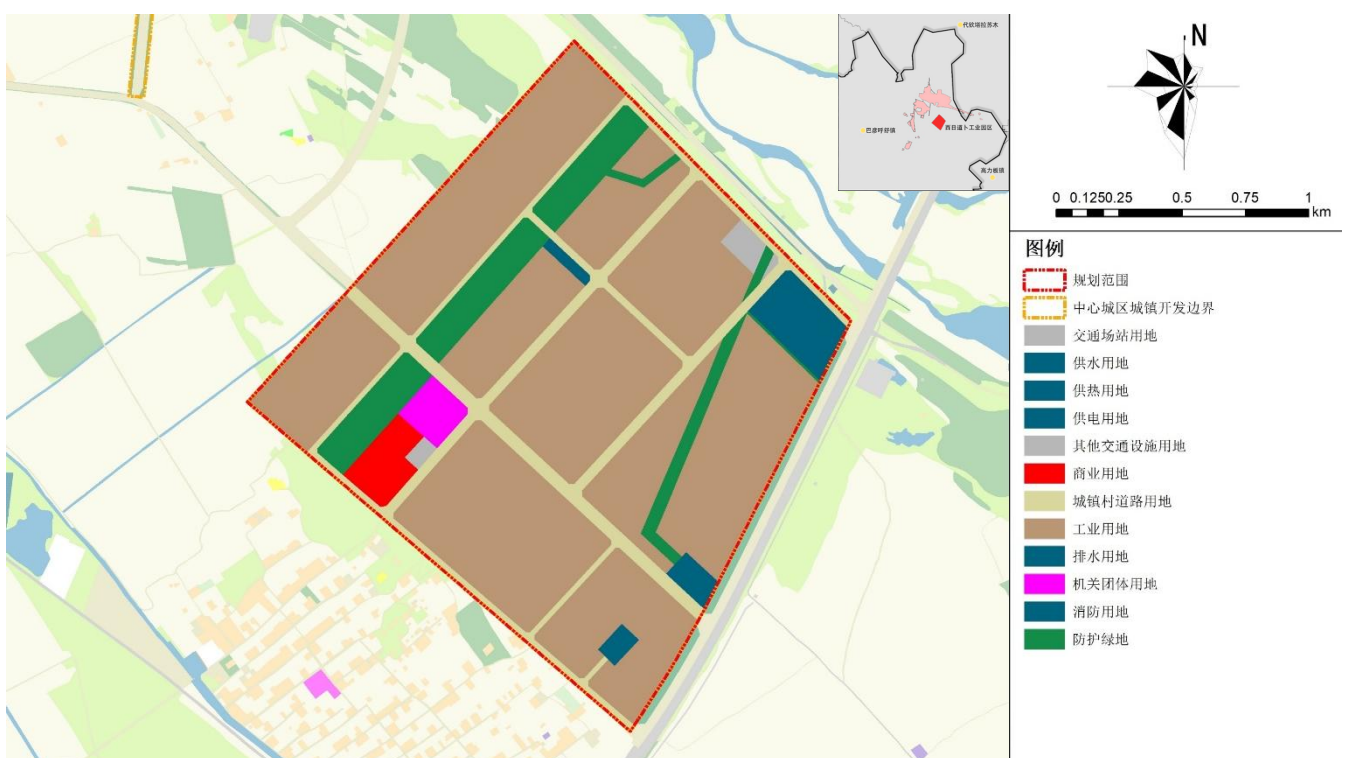
布里亚特产业园区位图

02用地布局

■ 西日道卜产业园用地布局

- 依据《兴安盟科尔沁右翼中旗国土空间总体规划（2021—2035年）》细化二级类用地性质。
- 用地分类标准依据《国土空间调查、规划、用途管制用地用海分类指南（2023版）》

用地代码	用地性质	用地面积 (m ²)	用地比例 (%)
08	公共管理与公共服务用地	41534	1.25
09	商业服务业用地	59428	1.78
10	工矿用地	2388737	71.66
12	交通运输用地	401892	12.06
13	公用设施用地	129767	3.89
14	绿地与开敞空间用地	311993	9.36



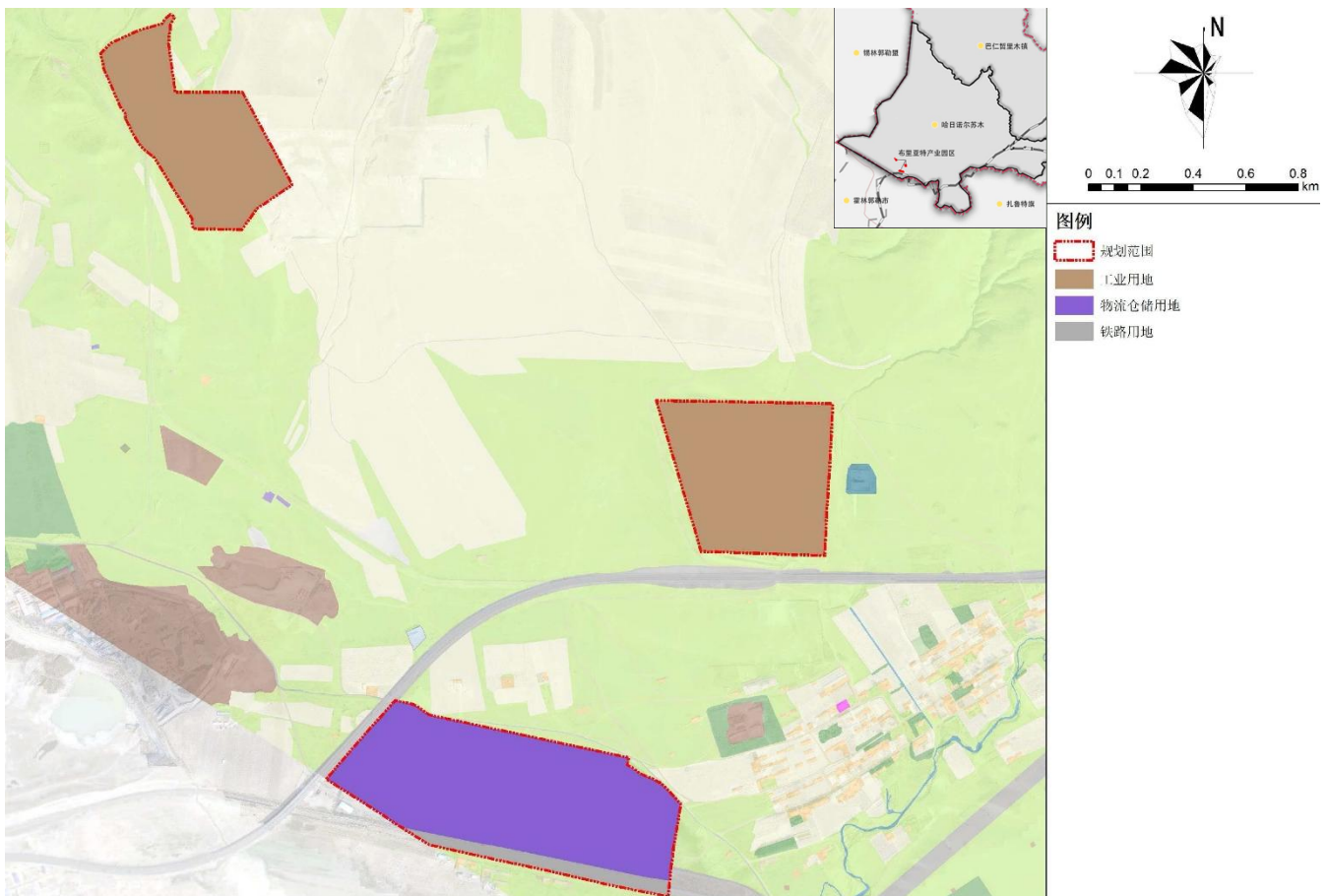
西日道卜产业园土地利用规划图

02用地布局

■ 布里亚特产业园用地布局

- 依据《兴安盟科尔沁右翼中旗国土空间总体规划（2021—2035年）》细化二级类用地性质。
- 用地分类标准依据《国土空间调查、规划、用途管制用地用海分类指南（2023版）》

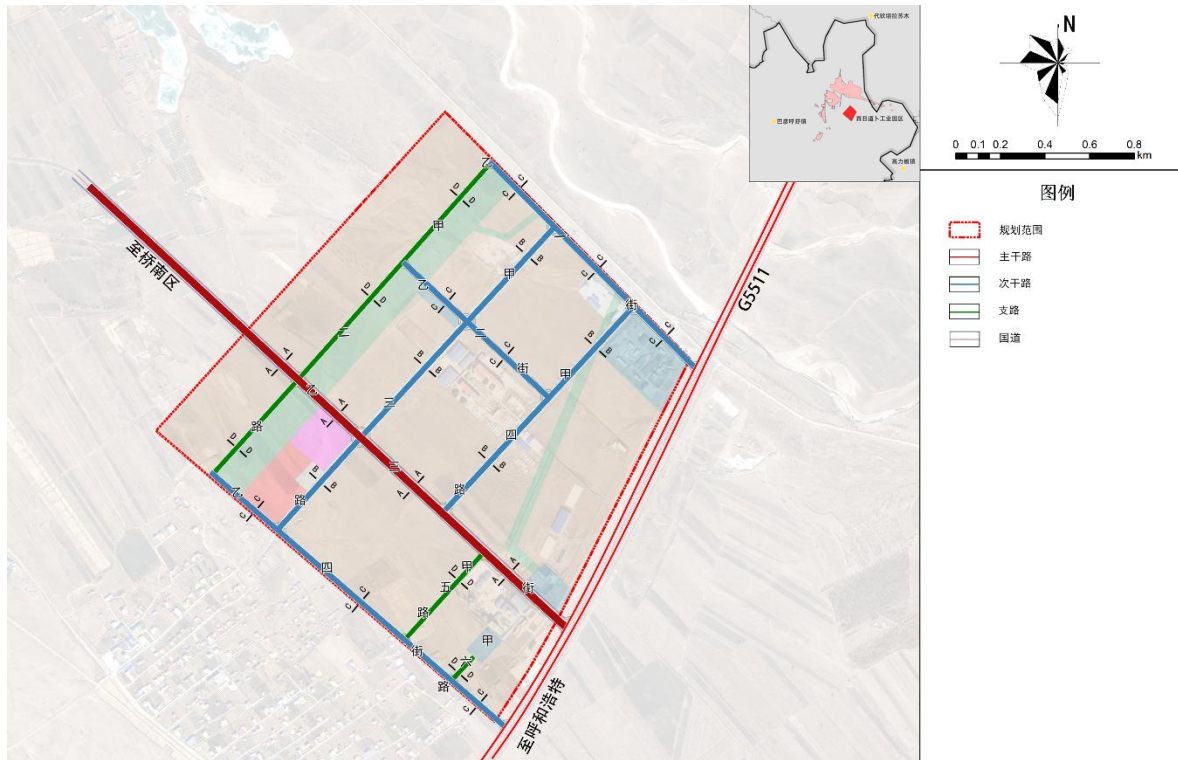
用地代码	用地性质	用地面积 (m ²)	用地比例 (%)
10	工矿用地	609818	51.33
11	仓储用地	527005	44.36
12	交通运输用地	51202	4.31



布里亚特产业园土地利用规划图

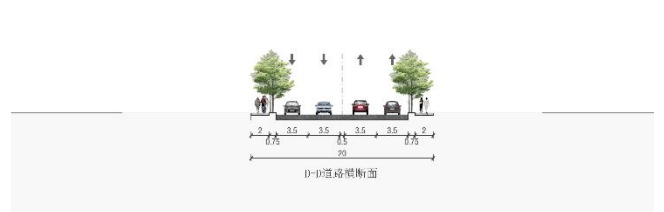
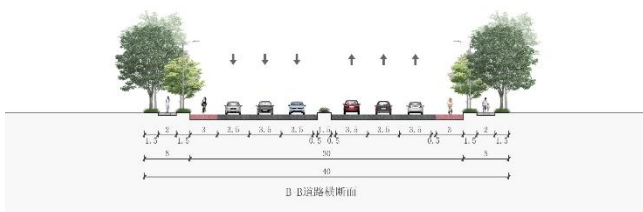
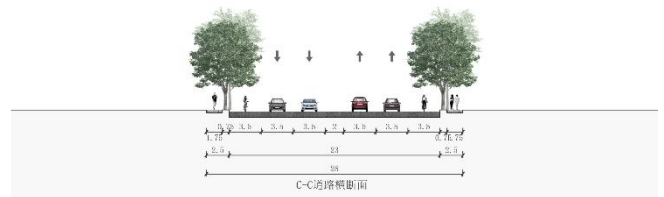
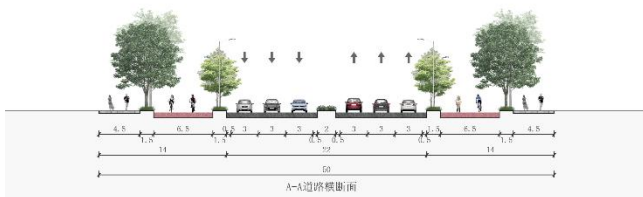
03道路系统

- 科尔沁右翼中旗百吉纳工业园区的道路等级规划分为三级系统：主干路、次干路以及支路。



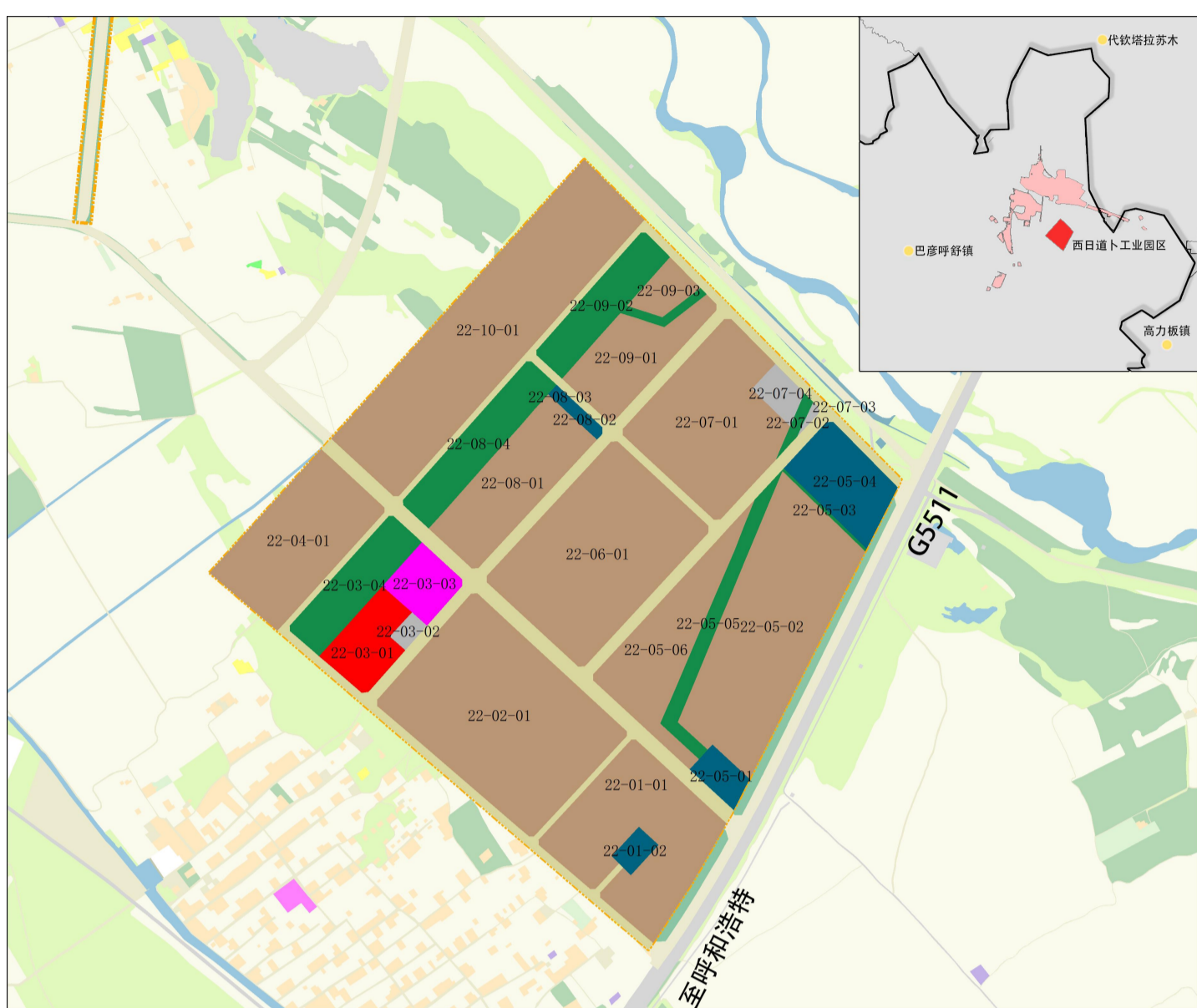
西日道卜产业园道路系统规划图

- 主干路道路红线宽度50米，采用“四块板”断面形式。
- 次干路道路红线宽度28-40米，采用“两块板”和“一块板”两种断面形式。
- 支路道路红线宽度20米，采用“一块板”断面形式。



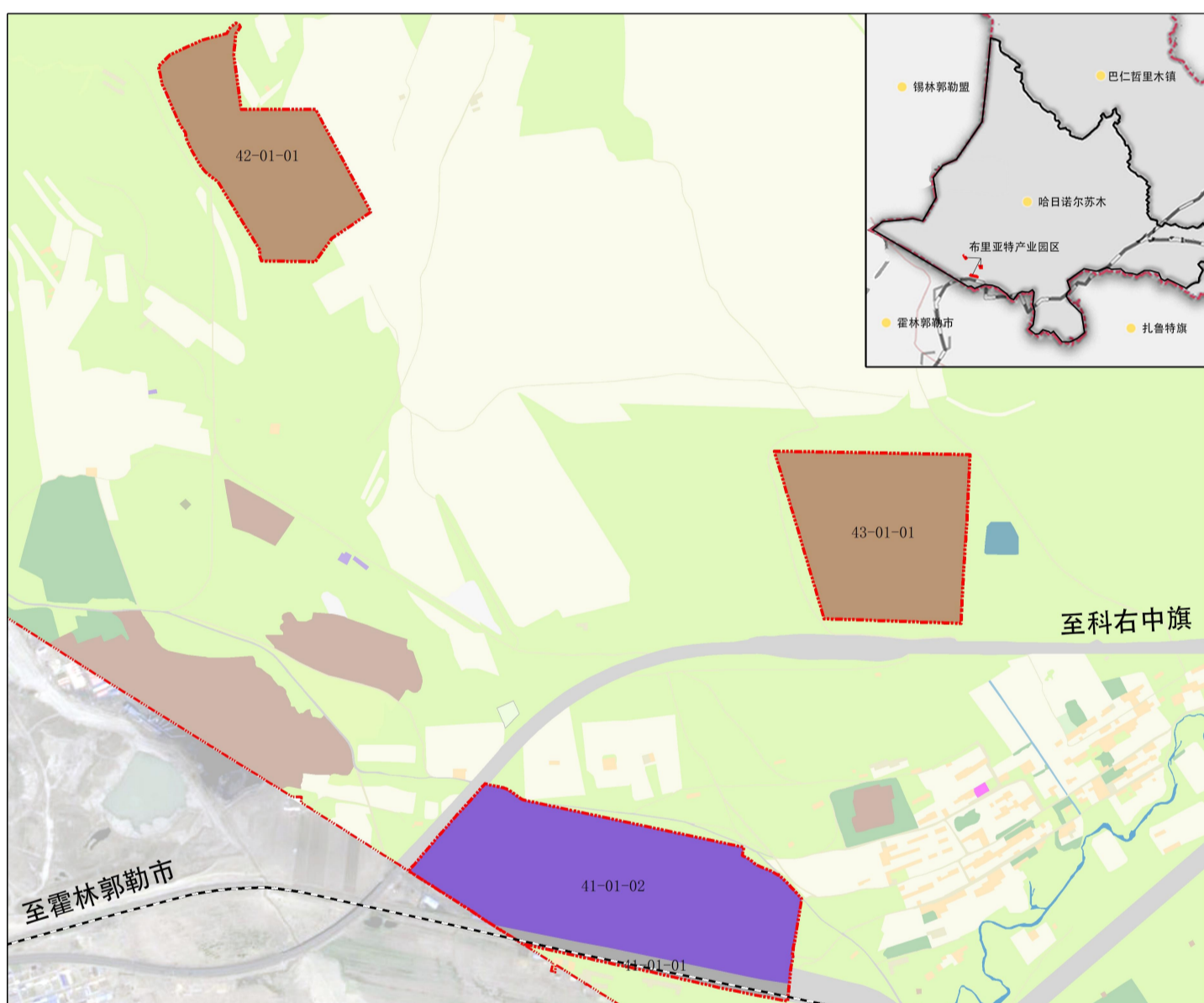
04地块编码

- 根据划分单元的区块，对地块进行编号，一般按照从上向下，从左到右原则。编码体系由单元码-地块码-顺序编码三级构成，采用“XX-XX-XX”编码规则。如06-01单元地块内共有五块用地，编码分别为06-01-01, 06-01-02、06-01-03, 06-01-04, 06-01-05。
- 西日道卜产业园共编号27处用地。



西日道卜产业园地块编码图

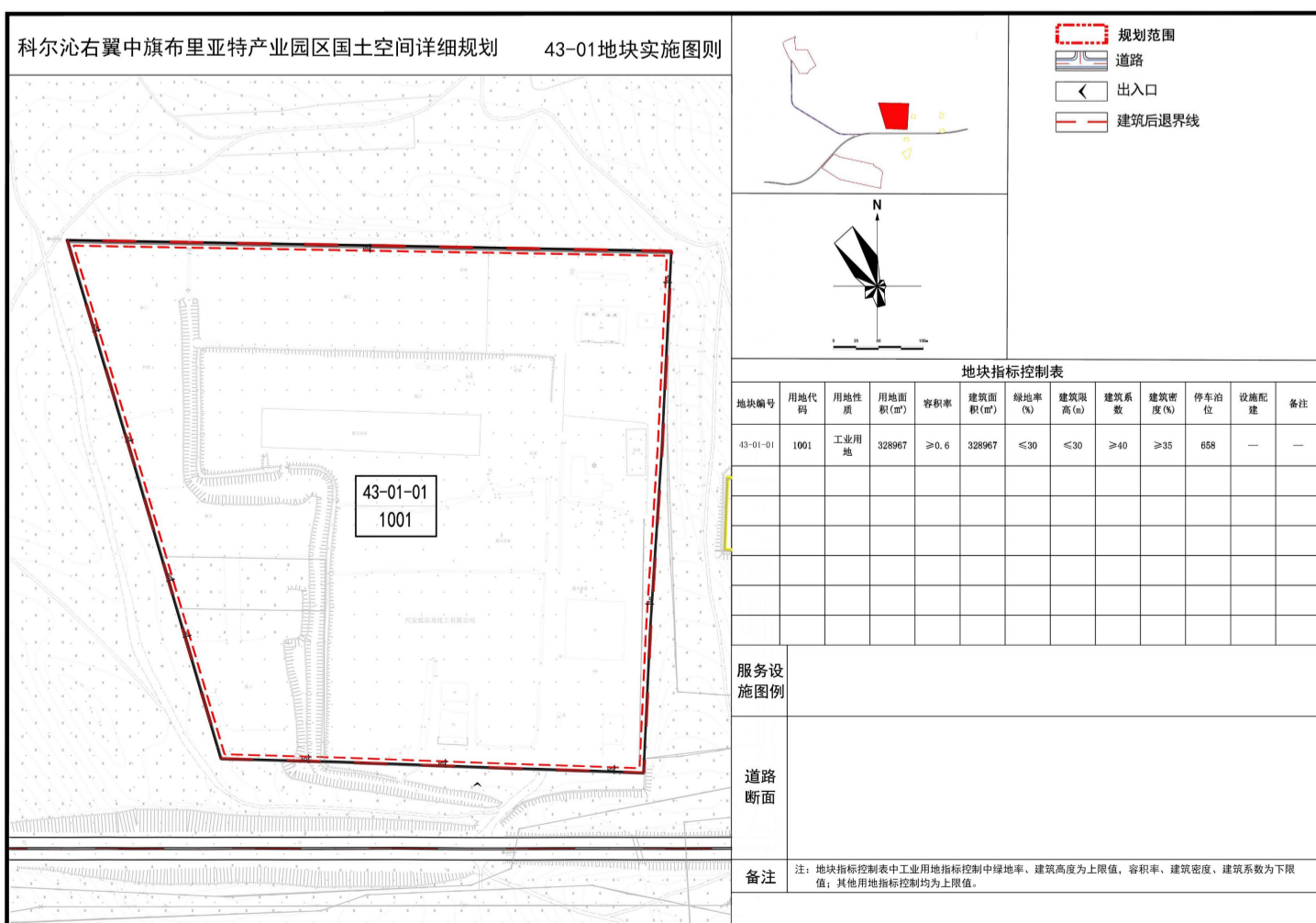
- 布里亚特产业园共编号4处用地。



布里亚特产业园地块编码图

地块实施图则

- 侧重实施性，指导具体建设项目的实施，对地块的用途、开发建设强度、设施配套等指标和管控要求作出具体安排，是自然资源主管部门出具用地规划条件、核发规划许可的法定依据。用地性质、面积、容积率、绿地率、建筑面积、建筑限高、建筑密度、停车泊位、设施配置指标等。



实施图则

该成果为阶段性成果，最终成果以批复版为准。