

科右中旗粉煤灰再生综合利用项目独立地块国土空间详细规划

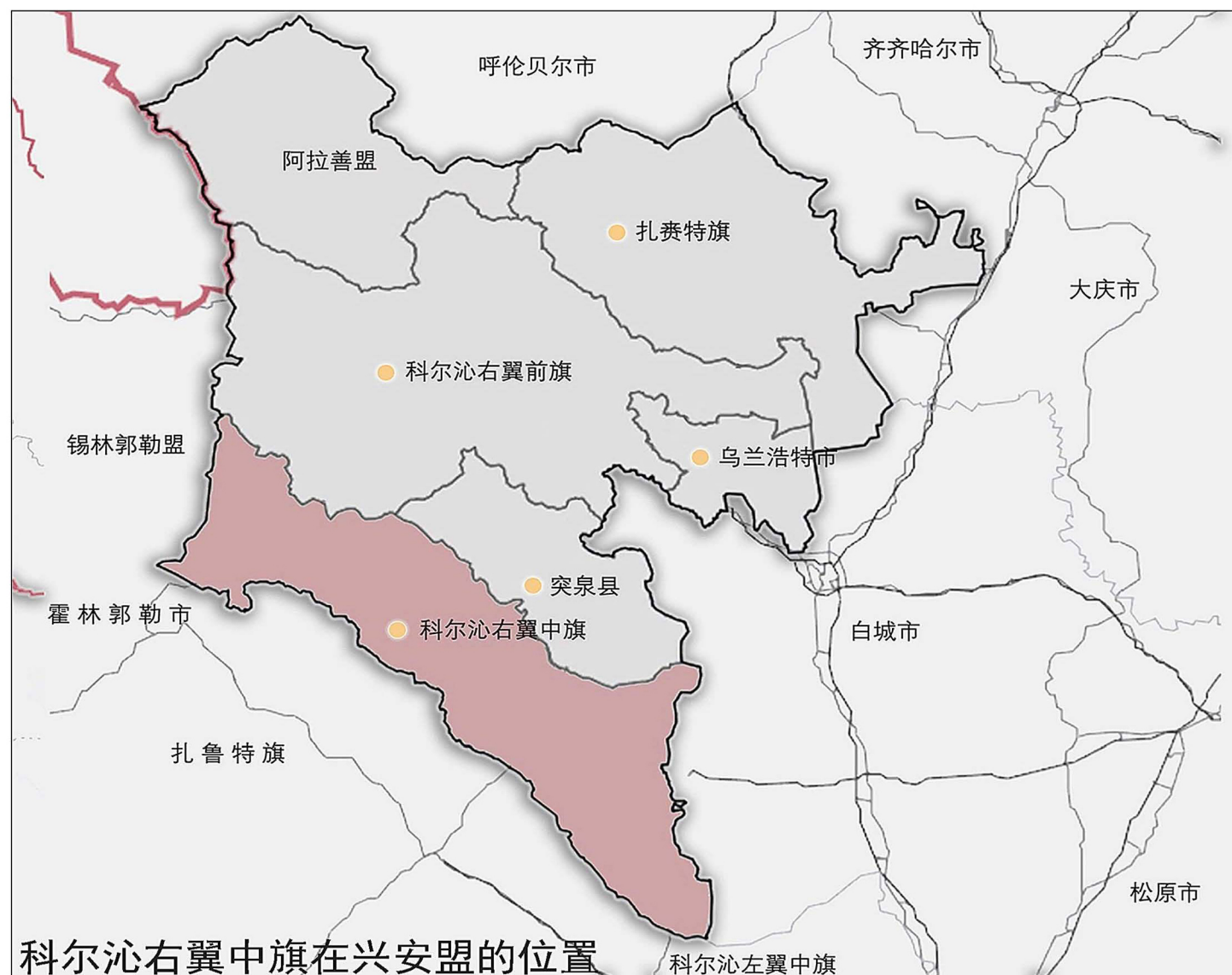
内蒙古恒标伟业测量咨询有限责任公司



2025年12月

科右中旗粉煤灰再生综合利用项目独立地块国土空间详细规划

区位图



科尔沁右翼中旗在兴安盟的位置



项目区在巴彦呼舒镇的位置



巴彦呼舒镇在科尔沁右翼中旗的位置

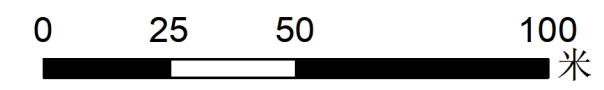
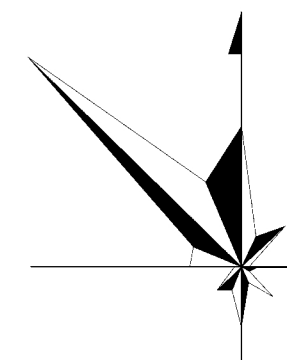
巴彦呼舒镇，隶属于内蒙古自治区兴安盟科尔沁右翼中旗，位于科尔沁右翼中旗中部，东与代钦塔拉苏木相邻，南与高力板镇相接，西与通辽市扎鲁特旗前进苏木、乌努格其牧场相邻，北与杜尔基镇相接。

巴彦呼舒镇为科右中旗的中心镇，是政治、经济、文化中心和农副产品的集散地。









项目区位于察尔森化嘎查及准布敦化嘎查，周边交通便利。

科右中旗粉煤灰再生综合利用项目独立地块国土空间详细规划

国土空间用地布局规划图



图例

-  道路
 -  项目范围
 -  工业用地
 -  其他草地
 -  农村道路
 -  天然牧草地
 -  旱地
 -  灌木林地
- | | |
|------|------|
| 1001 | 工业用地 |
|------|------|

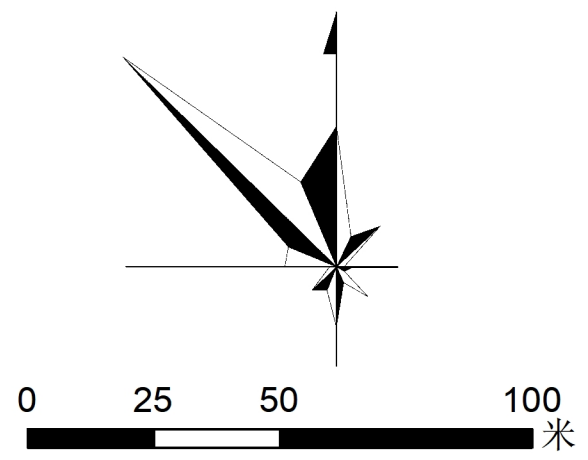


科右中旗粉煤灰再生综合利用项目独立地块国土空间详细规划

交通设施规划图

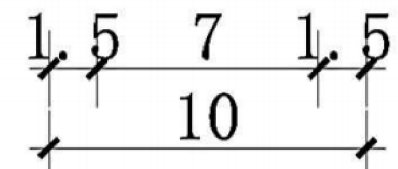
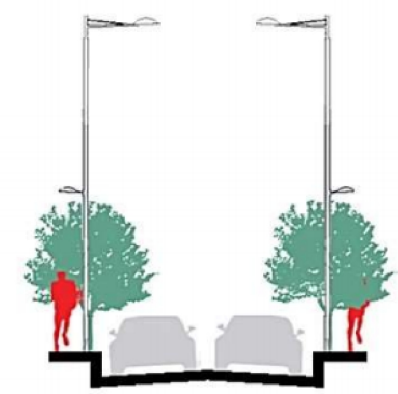


通往S306和巴鲁线



图例

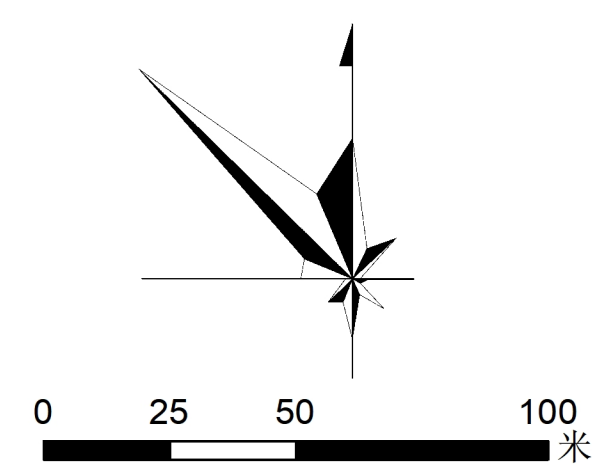
- 次要对内交通
- 主要对内交通
- 主要对外交通
- 主要对外出入口
- 主要对内出入口
- P 车库
- 项目范围



A—A 道路横断面

科右中旗粉煤灰再生综合利用项目独立地块国土空间详细规划

建筑退线控制规划图

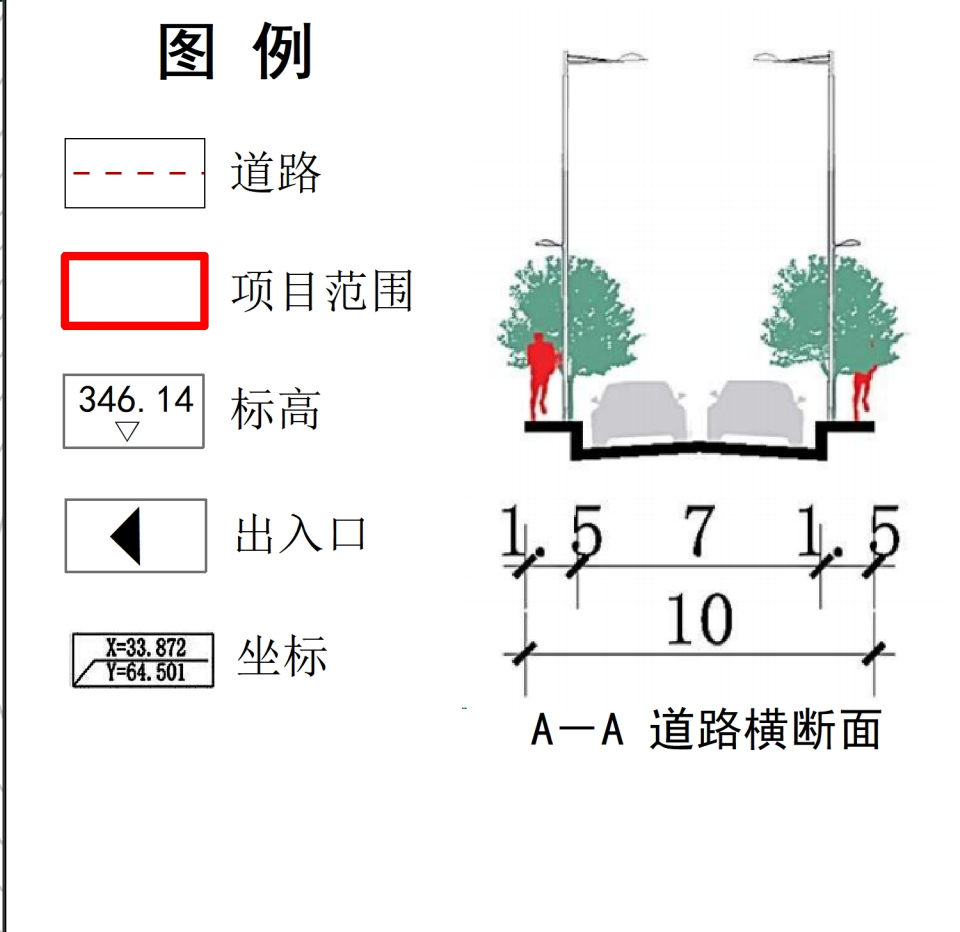
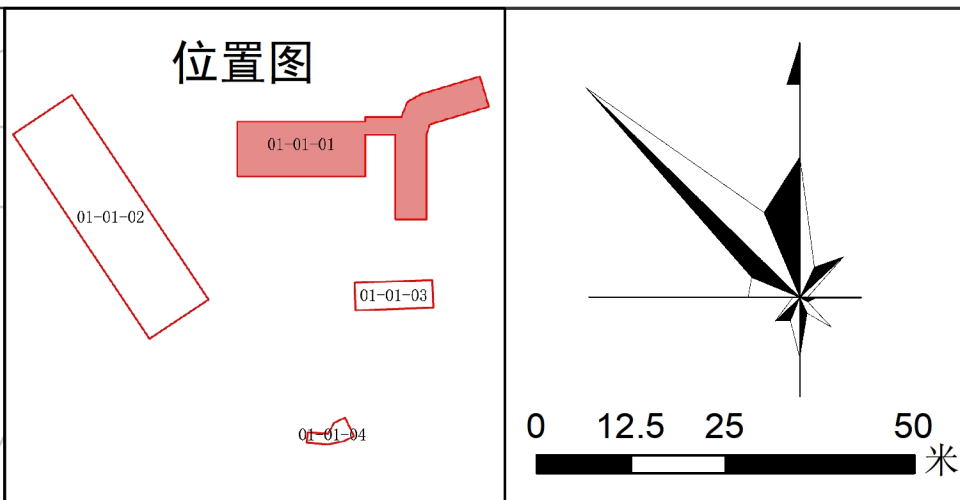
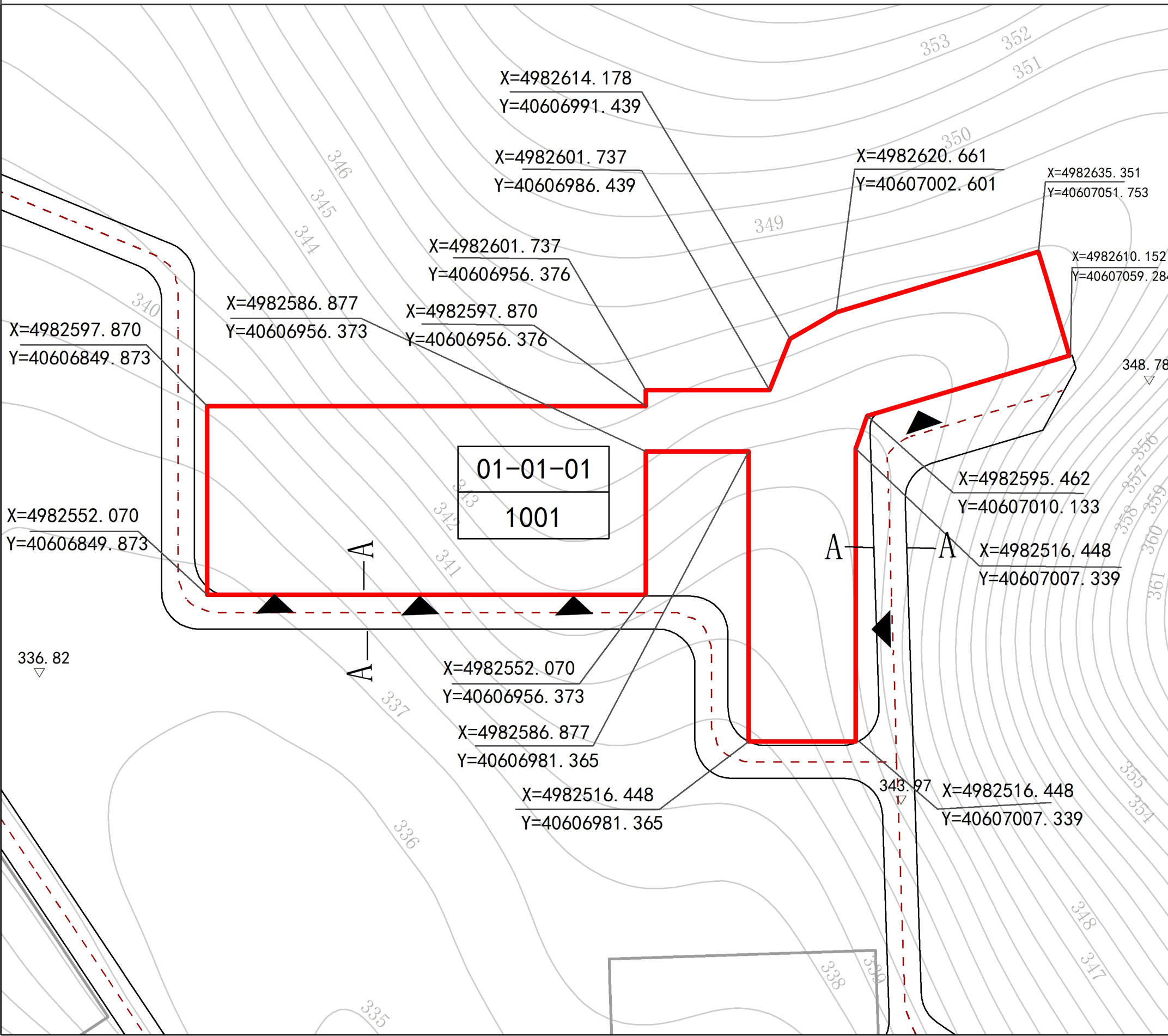


图例

- 道路红线
- xx-xx-xx 地块编号
- 项目范围
- 建筑退线

科右中旗粉煤灰再生综合利用项目独立地块国土空间详细规划

01-01-01 地块实施图则



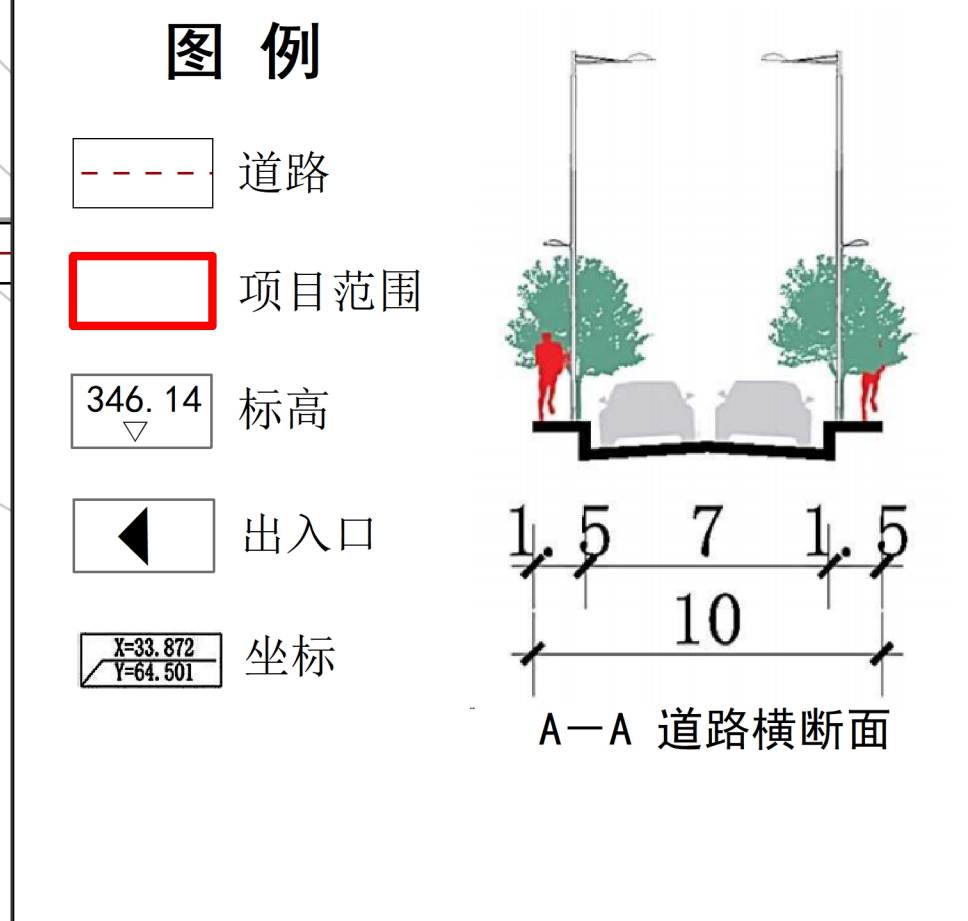
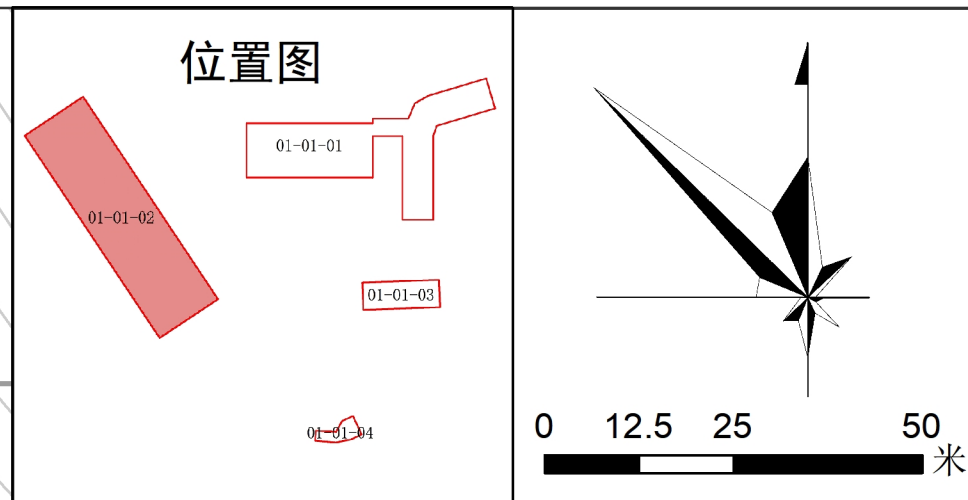
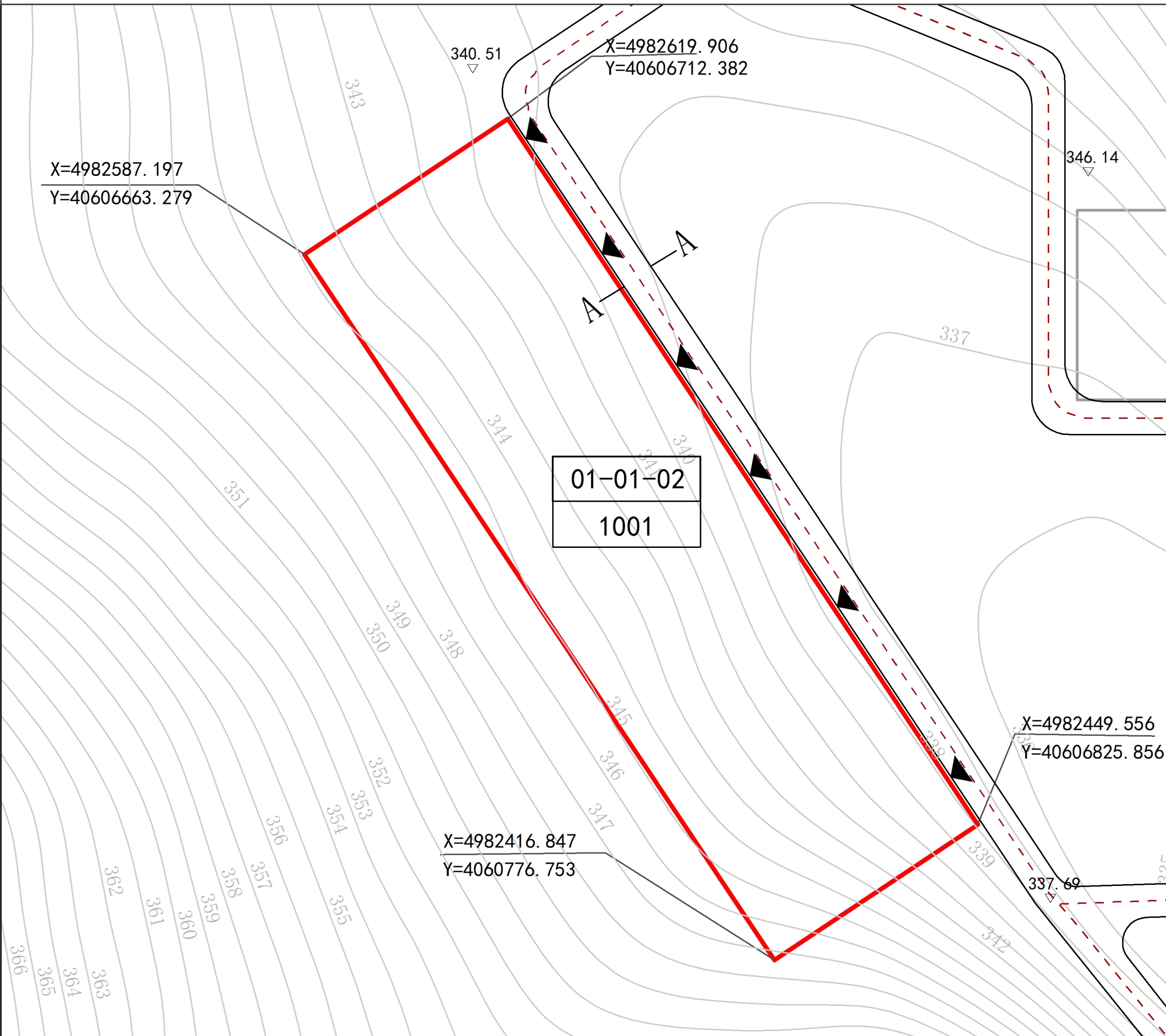
地块指标控制表

地块编号	用地代码	用地性质	用地面积 (m ²)	建筑面积 (m ²)	计入容积率建筑面积 (m ²)	容积率	建筑限高 (m)	建筑密度 (%)	绿地率 (%)
01-01-01	1001	工业用地	9096.00	5061.26	9905.92	≥1	≤12	≤60	≤20

工业用地容积率:根据《化工企业总图运输设计规范》(GB50489-2009),容积率=(厂区建筑面积+构筑物面积)/厂区占地面积。若层高超过8米,该层建筑面积按双倍计算。01-01-01地块中包含2座层高超过8米的库房建筑面积增加1065.94+3778.72=4844.66平方米。

科右中旗粉煤灰再生综合利用项目独立地块国土空间详细规划

01-01-02 地块实施图则



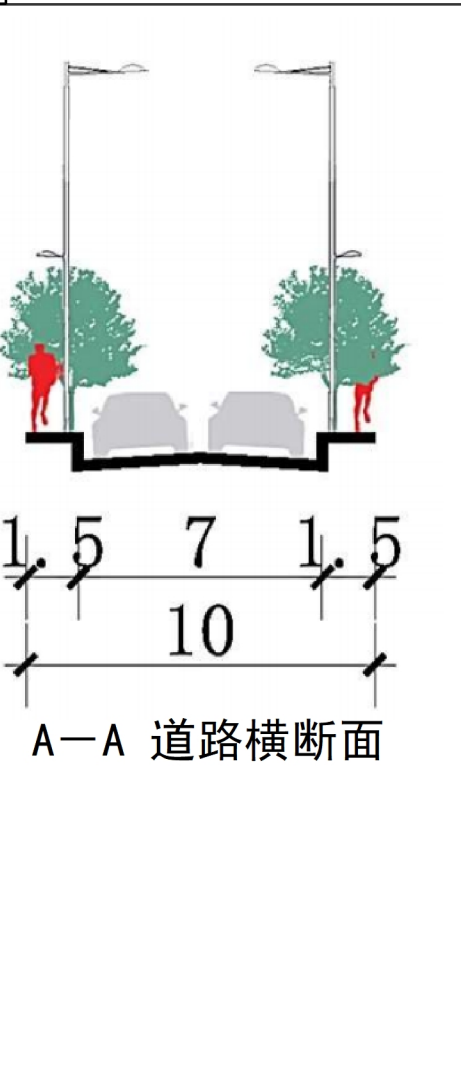
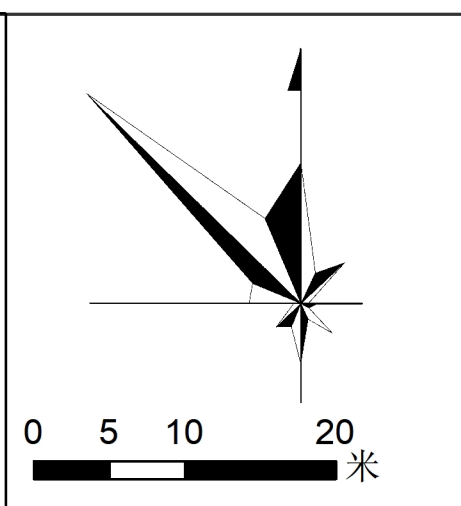
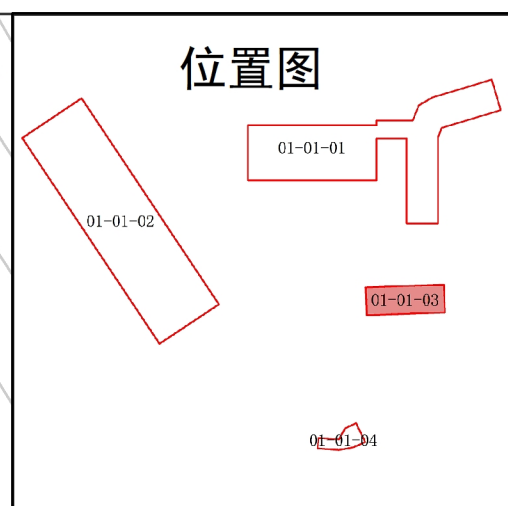
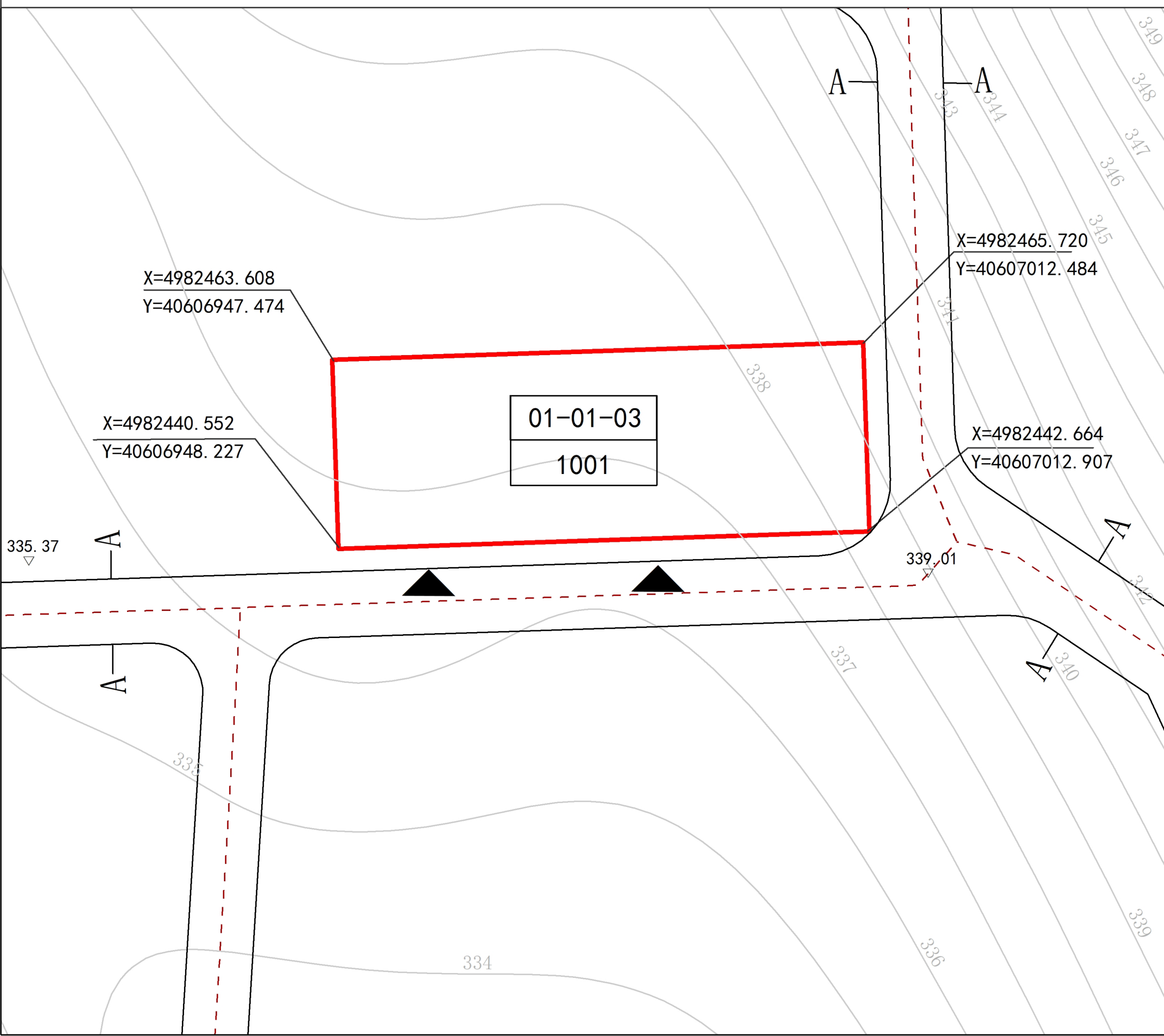
地块指标控制表

地块编号	用地代码	用地性质	用地面积 (m ²)	建筑面积 (m ²)	计入容积率建筑面积 (m ²)	容积率	建筑限高 (m)	建筑密度 (%)	绿地率 (%)
01-01-02	1001	工业用地	12076.36	11037.62	22075.24	≥1	≤12	≤95	≤20

工业用地容积率:根据《化工企业总图运输设计规范》(GB50489-2009),容积率=(厂区建筑面积+构筑物面积)/厂区占地面积。若层高超过8米,该层建筑面积按双倍计算。01-01-02地块中包含1座层高超过8米的库房建筑面积增加11037.62平方米。

科右中旗粉煤灰再生综合利用项目独立地块国土空间详细规划

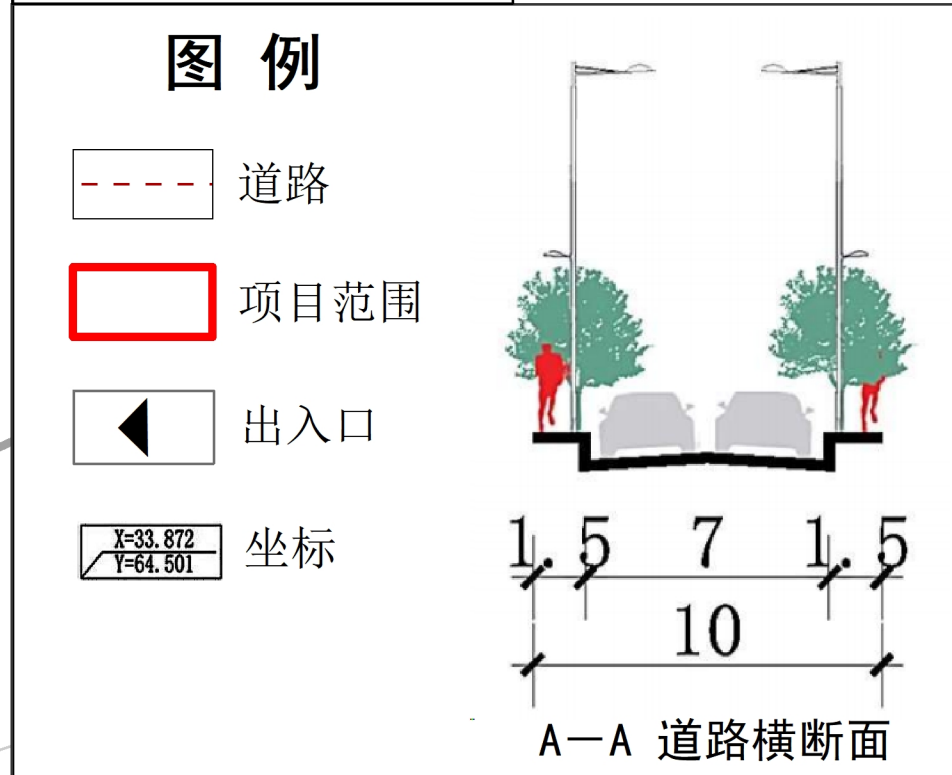
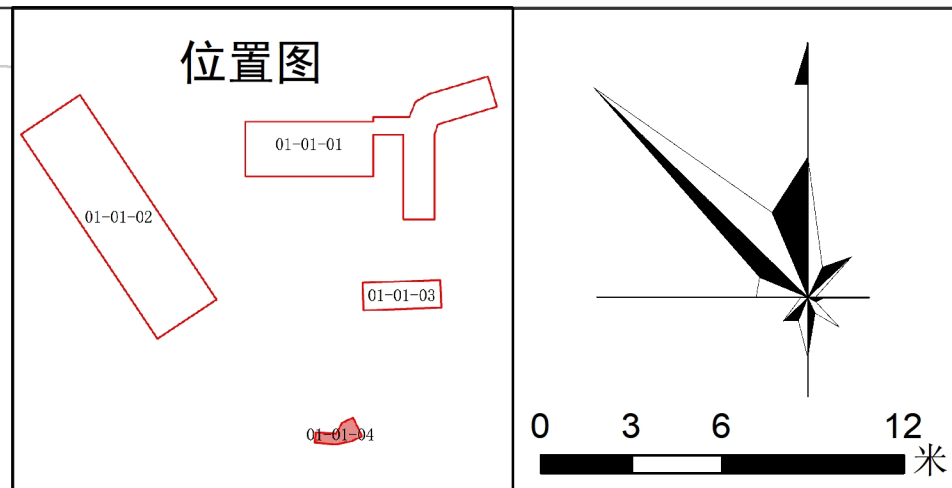
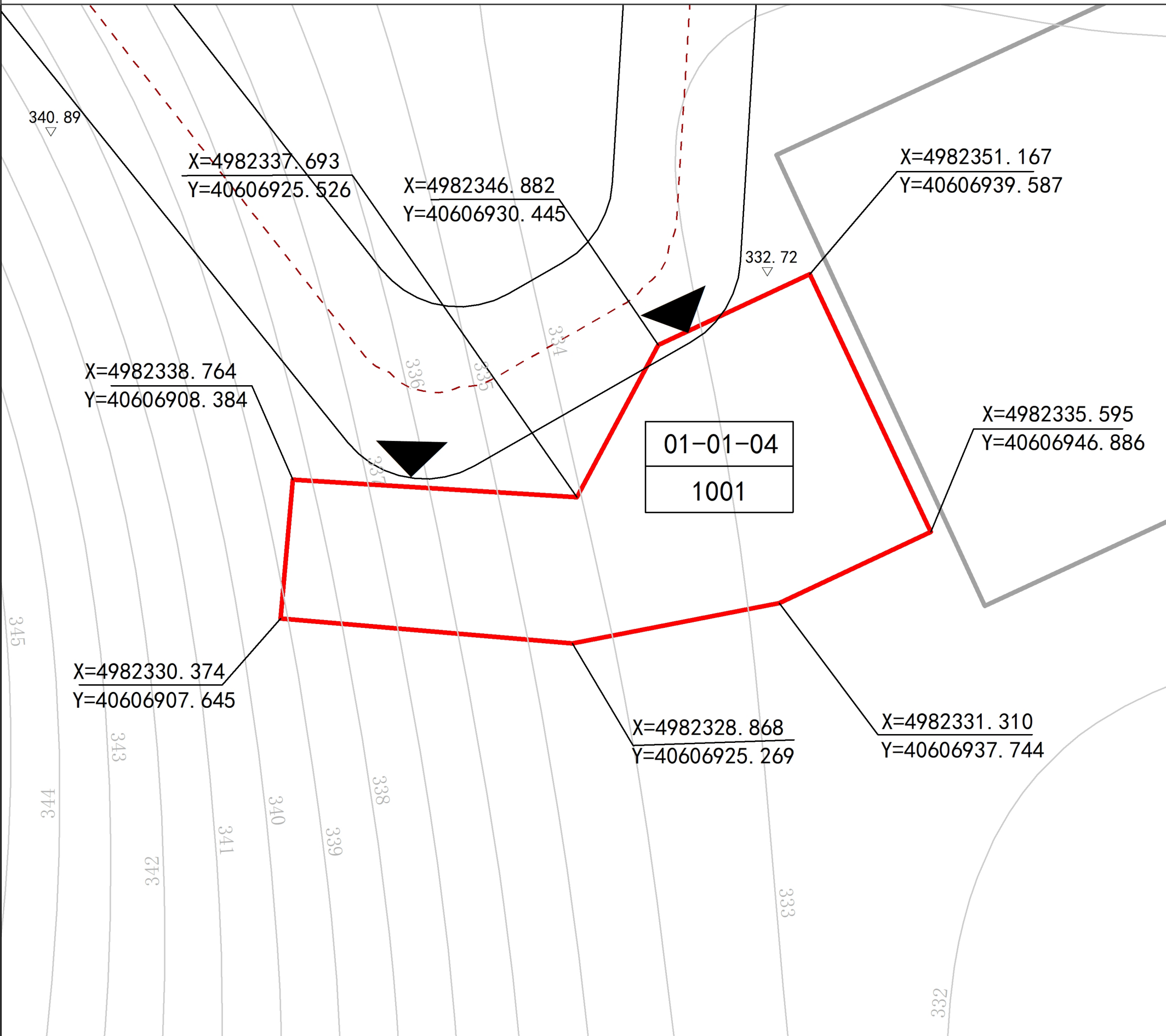
01-01-03 地块实施图则



地块编号	用地代码	用地性质	用地面积 (m ²)	建筑面积 (m ²)	计入容积率建筑面积 (m ²)	容积率	建筑限高 (m)	建筑密度 (%)	绿地率 (%)
01-01-03	1001	工业用地	1492.85	1178.08	1178.08	≥0.5	≤10	≤45	≤20

科右中旗粉煤灰再生综合利用项目独立地块国土空间详细规划

01-01-04 地块实施图则



地块指标控制表

地块编号	用地代码	用地性质	用地面积 (m ²)	建筑面积 (m ²)	计入容积率建筑面积 (m ²)	容积率	建筑限高 (m)	建筑密度 (%)	绿地率 (%)
01-01-04	1001	工业用地	450.48	123.05	123.05	≥0.2	≤8	≤35	≤20